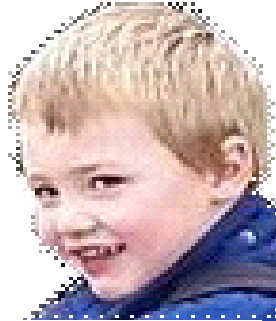


Helfen statt wegwerfen

Wir sammeln Plastik-Verschlüsse von (PET-) Getränkeflaschen, Sirup, Mayonnaise, Ketchup, Senf- Tuben & Flaschen, Milch, Kakao, Vanillemilch(Tetra-Pack)Joghurt-, und Molkedrink, Vitamin-Brausetabletten, Erdnuss-, Chips-Dosen, Nuss-Nougat-Brot-aufstrichen, Löslichem Kaffee, Ganze Verpackung von Kaugummidragees und Zuckerln, Flüssigseife, Zahncreme, Körpercreme, Duschgel, Haarshampoo, Abwaschhilfe, Flüssigwaschmittel, Weichspüler, Scheuermittel, Auto-Scheibenreiniger, Motoröl, Frostschutz, Tabak-Dosen, Fischfutter und Medikamente.

Wir verkaufen das Material an einen Recycler und unterstützen 12 Kinder mit besonderen Bedürfnissen.



www.helfenstattwegwerfen.at

